



蔚来汽车科技（安徽）有限公司招聘简章

一、企业简介



关于蔚来

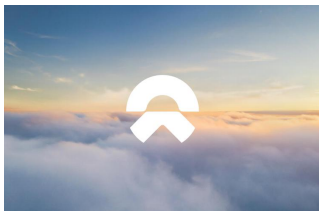
蔚来是一家全球化的智能电动汽车公司，于 2014 年 11 月成立，致力于通过提供高性能的智能电动汽车与 极致用户体验，共创可持续和更美好的未来。蔚来是全球首家在美国、中国香港、新加坡三地上市的汽车企业。蔚来公司旗下现有 NIO 蔚来、ONVO 乐道、firefly 萤火虫三大品牌。经过十年的发展，蔚来公司已成为全球领先的智能电动汽车企业之一。

蔚来合肥新桥工厂

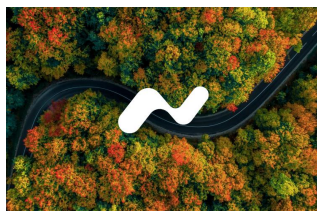
NEO Park 毗邻合肥新桥机场，占地 16950 亩，包括三个区域—智能制造区、研发生活社区及生态文化区，是全球自动化程度最高的全铝工厂。

园区建成后年产值超 5 千亿元，整车产能达 100 万辆/年，电池产能达 100GWh/年。汇聚全球 5 万以上优秀人才，引入数百家关键配套企业，成为世界范围内智能电动汽车产业链高地。

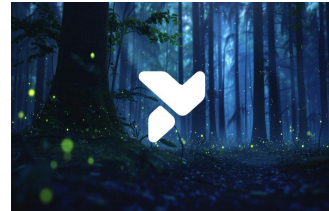
整个园区以绿色环保为建设理念，将通过低碳、高效的运营体系，以及生态宜居的社区环境，为实现碳达峰、碳中和的目标贡献力量。



NIO 蔚来



ONVO 乐道



firefly 萤火虫



二、招聘岗位及任职要求

招聘岗位	岗位要求	岗位职责	工作地点
生产技能员实习生		<ol style="list-style-type: none">1. 遵守班组、工段和公司安全、质量、交付、成本和人员发展等方面的要求；2. 执行班组各项活动，遵守公司有关健康和规章制度；3. 执行并确保以班组为基础的生产原则，工艺和流程；5. 执行班组工位 TPM 工作，严格按照岗位标准化作业文件 SOS/JES 操作；6. 通过 ANDON 系统并根据质量升级流程反馈质量问题。	工作地点：F1\F2 工厂（具体地址见文末） 主要分布车间：冲压\车身\涂装\总装 （具体车间最终会根据面试情况调配）
质检技能员实习生	<ol style="list-style-type: none">1. 满 18 周岁，大专及以上学历，工科，汽车/新能源/机电/机械相关专业优先；2. 无色盲、色弱，能够接受倒夜班，具有较强的上进心及团队合作精神。	<ol style="list-style-type: none">1. 负责整车质量检验，熟知产品质量标准，严格执行质量检查，质量问题及时上报班组长，跟踪后续质量改进措施，杜绝重复质量问题发生，预防批量缺陷溢出车间；2. 质量控制工艺的 implementation，确保标准化检验流程的执行和不断改进；4. 积极主动寻找和上报安全隐患和人机工程问题；5. 认真执行 TPM，验证安全设施及设备的有效性；6. 支持编制 SOS/JES 等质量相关文件，实施持续改进工作；	F1\F2\F3 工厂
物流技能员实习生		<ol style="list-style-type: none">1. 负责保管员物料收货后，根据货物名称、规格型号对物料进行分类、整理摆放，放入指定区域，严禁超高、超宽，物料；2. 负责 SPS 区域物料拣配、会简单操作 PTL 系统；3. 负责把合格物料运转上线、与生产线进行交接；4. 负责协助保管员日常物料盘点工作；5. 负责责任区域的 5s 清洁工作；6. 负责设备的日常 TPM 保养工作。	F1 工厂



三、薪酬待遇

薪资：

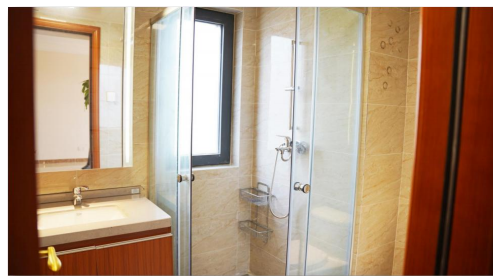
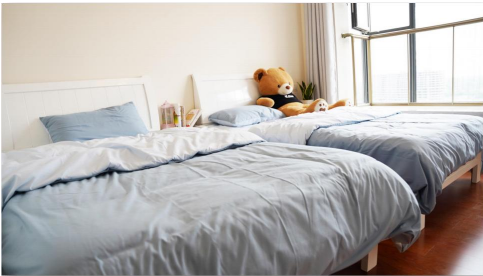
实习期税前月综合收入 4000-5500 元，毕业转正后年收入 8-10+k

夜班津贴：按工厂夜班标准支付（30 元/天）

加班费：按国家规定支付

其他福利：

提供免费食宿、免费班车、入职体检，商业保险，提供工作餐或者餐补，多样化的晋升渠道，员工购车优惠，年假/婚假/带薪病假/陪产假



四、晋升通道

蔚来提供技师和生产班组长多样化晋升通道，具有完善的实习生系统培养规划



五、工作地点

F1 工厂：合肥市宿松路蔚来先进制造合肥一工厂 2 号门

F2\F3 工厂：合肥市经开区蔚来先进制造新桥二工厂员工中心

（具体工作地点根据工厂需求分配）

关于蔚来详细介绍可参考公司网址：<https://www.nio.cn/>